

# Takbrunnar & Bräddavlopp

## TAKAVVATTNING

Tak kan avvattnas med invändiga eller utvändiga takavlopp. I princip gäller att varma tak bör avvattnas genom invändiga avlopp och att kalla tak kan avvattnas genom utvändiga avlopp.

Art. nr.	Benämning	Rördiameter [mm]	Längd tappstycke [mm]	Flödeskapacitet [l/s]
31076	Takbrunn (utan sil)	110	400	
31077		110	600	
31078		110	900	
31079		75	600	
31080	Insticksbrunn (utan sil)	90	400	
31081		70	400	
431007	Lövfångarsil	110		1,7
431015		90		1,5
431020		75		1,2
431023		70		1,2
30129	Kupolsil	110		4,5
30128		90		3,6
30127		75/70		3,4/3,1
31033	Monsoonsil (passar till 50-160 mm)	110		10,3
		90		9,8
		75		9,6
30131	Monterad elvärme	110		
30130		75		
485250	Sargbräddavlopp	110	400	
485252		110	600	
432184	Bräddavlopp	110	400	
432186		110	600	
432170	Utkastare	100	400	
485850	Intäckningskrage	110		

Samtliga produkter är testade och certifierade enligt EN 1253.

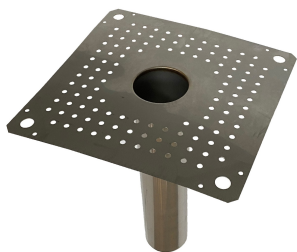
## Beskrivning

Samtliga brunnar, bräddavlopp och utkastare är tillverkade i 0,8 mm tjock rostfri stålplåt EN 1.4301. Takbrunnar och bräddavlopp har en 350x350 mm perforerad fläns, som ger en säkrare infästning, utkastaren har en 400x400 mm fläns. Produkterna är utförda för anslutning till rör i standarddimensioner.

Vid monteringen ska en intäckningskrage av bitumentätskikt appliceras mellan underlaget och brunnen/avloppet. En mycket stark vidhäftning uppnås då tätskiktet svetsas mot flänsen och de båda tätskikten sammanbinds genom perforeringen. I flänsens hörn finns spik- och skruvhål avsedda för infästning till underlaget. Samtliga produkter uppfyller kraven enligt AMA Hus Kapitel JSE.1 samt Tätskiktsgarantiens riktlinjer.

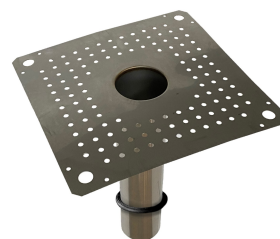
## Takbrunn

Används vid nyproduktion för avvattning av tak till invändigt avlopp. Brunnen ansluts direkt till PVC-rör eller med övergångsrör till annan storlek eller rörtyp. Takbrunnen monteras tillsammans med valfri sil beroende på befintligt flöde; lövfångarsil, kupolsil eller monsoonsil.



## Insticksbrunn

Används för avvattning av tak till invändigt avlopp vid renovering. Insticksbrunnen ansluts direkt i den befintliga takbrunnen, val av storlek görs utifrån diametern på det befintliga tappstycket. Insticksbrunnen monteras tillsammans med valfri sil beroende på befintligt flöde. Levereras med tätningsring av gummi.



## Silar

Till våra takbrunnar kan man välja en lövfångarsil (nedan till vänster), en kupolsil (nedan till höger) eller en monsoonsil (längst ner). Monsoonsilen är att föredra när ett bättre flöde önskas, se respektive flödeskapacitet i tabellen ovan.

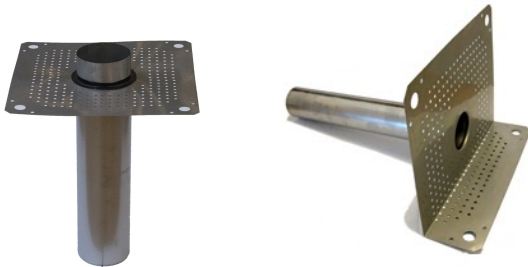


## Monterad elvärme

Finns som tillval för 75 och 110 mm takbrunnar. En silikonvärmematta monteras runt röret under flänsen. Elvärmen har inbyggt termostat, 14 W resp. 30 W effekt, 230 V.

## Bräddavlopp och sargbräddavlopp

Ett bräddavlopp/ sargbräddavlopp ska tjäna som extra säkerhet och signalera ifall takbrunnarna sätts igen. Bräddavloppet ska placeras 50 mm över takets lägsta punkt. De ska finnas i samtliga rännalar. Enligt AMA Hus ska dimensionen för ett bräddavlopp vara minst Ø110 mm. De ska anslutas till markytan med en ledning så att vattenutströmning kan observeras. Kopplas ej till dagvattensystemet. Nedan bilder på ett bräddavlopp till vänster och ett sargbräddavlopp till höger.



## Utkastare

I de fall som invändig takavvattning inte används, monteras utkastare i sargen.

